

FILMS DU PATRIMOINE

CINÉSÉPAL
PALACE
50, rue Saint-Michel



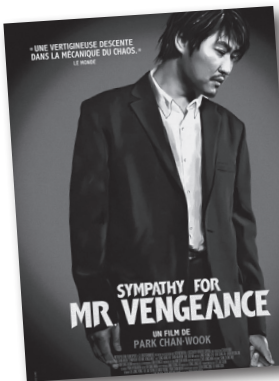
DU 24 AVRIL AU 11 JUIN 2024
cycle **Park Chan-wook**



du 24 avril au 14 mai

Présentation du film lors de sa première projection

SYMPATHY FOR MR VENGEANCE



Policier, drame, thriller de Park Chan-wook avec Song Kang-Ho, Shin Ha-Kyun, Doona Bae...

Ryu est un ouvrier sourd et muet, dont la soeur est en attente d'une opération chirurgicale. Son patron, Dongjin, est divorcé et père d'une petite fille. Young-Mi, la fiancée de Ryu, est une activiste gauchiste. Lorsque Ryu perd son emploi et voit diminuer les chances d'opération de sa soeur, elle lui propose de kidnapper la fille de Dongjin. La rançon obtenue servirait à pouvoir soigner la soeur de Ryu. Mais le plan parfait tourne à la catastrophe...

« Hyper violent ou hyper beau, hyper gore ou hyper retenu, ce film est excessif en tout. A ne pas manquer, mais en prenant ses précautions... » (MCInéma.com)

« Une œuvre au bord de l'abstraction, dont la poétique minutie procure une impression très rare. » (Première)

Corée du sud | 2002 | 2h | Interdit aux moins de 16 ans
Version originale (coréenne) sous-titrée.

Du 8 au 28 mai

Présentation du film lors de sa première projection

OLD BOY

Action, drame, thriller de Park Chan-wook avec Min-sik Choi, Yoo Ji-tae, Kang Hye-Jeong...

À la fin des années 80, Oh Dae-Soo, père de famille sans histoire, est enlevé un jour devant chez lui. Séquestré pendant plusieurs années dans une cellule privée, son seul lien avec l'extérieur est une télévision. Par le biais de cette télévision, il apprend le meurtre de sa femme, meurtre dont il est le principal suspect. Au désespoir d'être séquestré sans raison apparente succède alors chez le héros une rage intérieure vengeresse qui lui permet de survivre. Il est relâché 15 ans plus tard, toujours sans explication. Oh Dae-Soo est alors contacté par celui qui semble être le responsable de ses malheurs, qui lui propose de découvrir qui l'a enlevé et pourquoi. Le cauchemar continue pour le héros...

« Ce cinquième film de Park Chan-wook séduit grâce à la virtuosité d'une mise en scène époustouflante, à la représentation crue mais dénuée du voyeurisme de la violence et à la frénésie de la bande-son. » (L'Humanité)

« Cette incroyable histoire de vengeance, sorte de pendant tragique à « Kill Bill », bénéficie d'une interprétation magistrale et d'une mise en scène impressionnante. » (Le Parisien)

Corée du sud | 2003 | 1h59 | Interdit - 16 ans
Version originale (coréenne) sous-titrée.

Du 22 mai au 11 juin

Présentation du film lors de sa première projection

LADY VENGEANCE

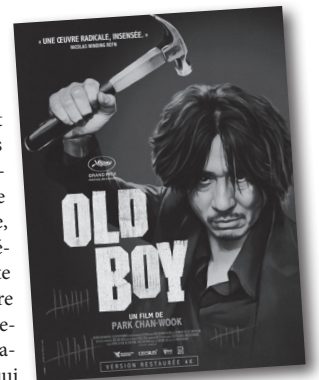
Thriller de Park Chan-wook avec Yeong-ae Lee, Min-sik Choi, Shi-hoo Kim...

Geum-ja, une belle jeune fille, devient un personnage public lorsqu'elle est accusée de l'enlèvement et du meurtre d'un garçon de 5 ans. Ce crime atroce obsède les médias. Geum-ja passe aux aveux et est condamnée à une longue peine de prison. Elle va consacrer ses 13 ans d'enfermement à la préparation méticuleuse de sa vengeance contre son ancien professeur Mr. Baek...

« (...) « Lady Vengeance » est un film énorme. Chan-wook Park y fait preuve d'une maîtrise peu commune, mettant en scène l'ensemble comme un opéra wagnérien, musique classique à l'appui. » (Le Parisien)

« Cette précision dans l'art de la manipulation, le metteur en scène coréen l'exploite ici jusqu'à atteindre un véritable état paroxysmique (...) son dernier opus témoigne d'une puissance émotionnelle et iconique qui fait date dans le paysage cinématographique coréen. » (Mad Movies)

Corée du sud | 2005 | 1h55 | Interdit aux moins de 16 ans
Version originale (coréenne) sous-titrée.



Pour connaître les heures de projection, consultez notre programme hebdomadaire, www.sortirepinal.fr ou la presse locale et ce dans la semaine de projection de chaque film.

Tarifs habituels.



Évitez le passage en caisse et les files d'attente, **ACHETEZ VOS PLACES PAR INTERNET**

www.sortirepinal.fr

Réglez les par notre carte d'abonnement, par carte bancaire, chèque cinéma ou pass X. Hors séance et événement particuliers.

Programme édité et imprimé, sous réserves de modification, par la SEM PALACE EPINAL.

Ne pas jeter sur la voie publique.