

SEANCE DE RATTRAPAGE TOUS LES DIMANCHE VERS 18H

Vous avez raté un film à sa sortie... Les Cinés Palace vous proposent chaque dimanche vers 18h une séance de rattrapage d'un film «COUP DE COEUR» au tarif de 6€90* la place.

(*abonnements, chèque ciné, pass X : utilisation habituelle)

LA NOUVELLE VIE DE PAUL SNEIJDER

Drame de Thomas VINCENT
avec Thierry Lhermitte, Géraldine Pailhas, Pierre Curzi...

Suite à un rarissime accident, Paul Sneijder ouvre les yeux sur la réalité de sa vie de « cadre supérieur » à Montréal : son travail ne l'intéresse plus, sa femme l'agace et le trompe, ses deux fils le méprisent... Comment continuer à vivre dans ces conditions ? En commençant par changer de métier : promeneur de chiens par exemple ! Ses proches accepteront-ils ce changement qui le transformera en homme libre ? (1h55)

La semaine prochaine : « Ultimo tango »

NOUVEAU TRUMAN

Comédie dramatique de Cesc GAY
avec Ricardo Darín, Javier Cámara, Dolores Fonzi...

Julian, un madrilène, reçoit la visite inattendue de son ami Tomas qui vit au Canada. Ils sont loin de se douter qu'ils vont passer avec Truman, le chien fidèle de Julian, des moments émouvants et surprenants... (1h49)
Version originale (espagnole, anglaise) sous-titrée. Jusqu'au 23 août

TARIFS

TARIF RÉDUIT

4€
- pour les moins de 14 ans, tous les jours, à toutes séances. Présence de l'enfant obligatoire lors de l'achat des places. Sur présentation d'un justificatif d'âge pour les enfants de 13 ans. Majoration séance 3D non comprise. Hors séances, opérations et tarifications spéciales. Offre non cumulable avec d'autres avantages tarifaires (Cinéday...).

5€30
- le mercredi après-midi* et les séances du matin*
(* sauf chèque cinéma, Pass X ou abonnement, utilisation habituelle).

6€90
- pour tous les spectateurs le lundi toute la journée et le mercredi après 19h. Le tarif réduit est appliqué, les autres jours et à toutes les séances, pour les spectateurs munis de chèques cinéma. Les chèques cinéma sont vendus à la caisse du Palace par 5 pour 35[€] (dont 1[€] de frais de gestion).

TARIF ÉTUDIANT

5€40
sur échange à la caisse du chèque cinéma acheté à :
- l'AGSU, maison de l'étudiant, espace Louvière, Epinal
- la MGEL, 18 quai du Musée, Epinal.

ABONNEMENT

64€
(dont 4€ de frais de gestion), 10 séances.
L'abonnement est valable un an à partir de sa date d'achat et utilisable tous les jours et pour toutes les séances. Il n'est pas individuel. Une place est offerte si la carte est entièrement utilisée en moins de deux mois à partir de la date d'achat (place gratuite comprise).

TARIF PLEIN

8€80
sauf lundi et mercredi, tarif réduit pour tous.

TARIFS SPÉCIAUX

4€70
- pour les adhérents "BOITE A FILMS" pour les films labellisés B.A.F. tous les jours, sur présentation de la carte d'adhérent en cours de validité.
- variables. Suivant manifestations ou opérations en faisant mention. Groupes, nous consulter.

MAJORATION PROJECTION 3D

1€70
Les cinés Palace ayant opté pour une qualité de projection 3D optimale, la technologie utilisée imposera une facturation de 40€ pour toute détérioration ou perte des lunettes 3D.

LES BILLETS AU-DELA DE 100 € NE SONT PAS ACCEPTÉS.

NOUVEAU...

ACHETEZ VOS PLACES
PAR INTERNET

WWW.CINETICK.FR

et réglez les par
CARTE BANCAIRE



CHEQUE CINEMA OU PASS X



Seuls les tarifs sans condition sont proposés sur Cinetick.fr.
Hors séance et événement particuliers

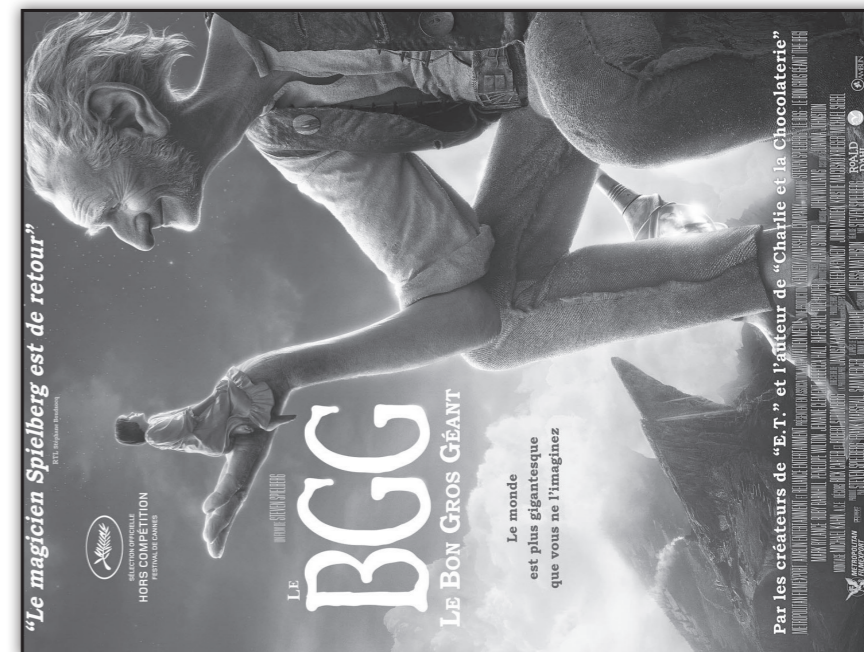
		Mercredi 20 Juillet	Jeudi 21 Juillet	Vendredi 22 Juillet	Samedi 23 Juillet	Dimanche 24 Juillet	Lundi 25 Juillet	Mardi 26 Juillet
AMERICAN NIGHTMARE 3 : ELECTIONS (interdit - 12 ans)	1h50	14h15 20h30	17h15 20h30	14h15 22h10	19h30 22h10	18h20 20h45	17h15 20h30	17h15 20h40
CAMPING 3	1h41	14h40 20h45	17h25	19h30 22h15	19h30 22h15	13h45 16h 20h50	14h40 17h30	14h40 20h40
COLONIA (version française)	1h50	14h30 20h45	14h30	21h45	14h30	20h45	14h30 17h15	17h15 20h20
COLONIA (vost) (BAF)	1h50		17h15	14h30	19h30	15h50		
COMME DES BÊTES (2D)	1h31					Avant- première 18h		
CONJURING 2 - LE CAS ENFIELD (interdit - 12 ans)	2h13		20h25	21h45	21h45	20h25		17h
DANS LES FORÊTS DE SIBÉRIE (BAF)	1h45		20h45			13h40		14h30
DÉBARQUEMENT IMMÉDIAT	1h31	17h	20h45	14h45 19h40	22h05	16h15	20h45	14h45
DIAMANT NOIR (vost) (BAF)	1h55					20h30		
INDEPENDANCE DAY : RESURGENCE (2D)	2h01	14h15 17h	14h15 17h	19h20 22h05	14h15 22h05	10h45 18h15	14h15 17h	20h20
INDEPENDANCE DAY : RESURGENCE (3D)	2h01	20h30	20h30	14h	19h15	20h30	20h30	17h
INSAISSISSABLES 2	2h09							Avant- première 20h30
IRRÉPROCHABLE (BAF)	1h43	17h15	14h30		19h40	11h		20h30
L'ÂGE DE GLACE : LES LOIS DE L'UNIVERS (2D)	1h35	14h45 20h45	17h30 20h45	14h45 22h05	19h35	11h 13h40 15h50 18h20	14h45 20h45	17h30
L'ÂGE DE GLACE : LES LOIS DE L'UNIVERS (3D)	1h35	17h30	14h45	19h30	14h45		17h30	14h45
L'AIGLE ET L'ENFANT	1h38		14h45			11h		Dernière séance 14h45
L'EFFET AQUATIQUE (BAF)	1h23	14h45			19h45	18h30	14h45	20h50
LA NOUVELLE VIE DE PAUL SNEIJDER (BAF)	1h55					Séance de rattrapage 18h15		
LA TORTUE ROUGE (BAF)	1h20				14h15	13h45	17h30	
LE BGG - LE BON GROS GÉANT (2D)	1h58	17h 20h30	14h15 20h30	19h25	19h25 22h05	10h45 13h40 15h50 18h25*	17h 20h30	14h15 20h30
LE BGG - LE BON GROS GÉANT (3D)	1h58	14h15	17h	14h25	14h		14h15	
LE DERNIER JOUR D'YITZHAK RABIN (vost) (BAF)	2h33						20h20*	
LE LENDEMAIN (vost) (BAF)	1h42					13h45		
LE MONDE DE DORY (2D)	1h42	17h15	14h30	14h30	14h30	11h 13h40 16h	14h30	14h30
LE POTAGER DE MON GRAND-PÈRE (BAF)	1h16					14h		
LE PROFESSEUR DE VIOLON (vost) (BAF)	1h40	20h45				18h10	14h45	
LOVE AND FRIENDSHIP (vost) (BAF)	1h31	14h45		19h40		16h05		17h30
MR GAGA SUR LES PAS D'OHAD NAHARIN (vost) (BAF)	1h43		17h15				20h45	
NINJA TURTLES 2 (2D)	1h52			19h30	14h15	Dernière séance 16h		
NOS PIRES VOISINS 2	1h33	20h45	17h30	22h20	22h20	20h45	17h30	Dernière séance 17h30
TARZAN (2D)	1h50	17h15	20h30	14h15 22h05	14h15 22h05	10h45 20h30	20h30	17h15
TRUMAN (vost) (BAF)	1h49	17h15	14h30	19h30		10h45		14h30

Les films commencent 15 à 20 minutes après le début de la séance, sauf *, film directement.

TOUTES LES SALLES SONT ACCESSIBLES AUX PERSONNES A MOBILITE REDUITE.

Attention, certains films sont susceptibles de changer de salle en cours de semaine. Merci de vérifier à la caisse, le cas échéant.
v.o.s.t. = version originale sous-titrée. BAF = film labellisé Boîte à Films. La mention «Dernière séance» n'est donnée qu'à titre indicatif.

Le court-métrage précédant les films labellisés «BOITE A FILMS» est cette semaine: «BLANQUETTE »
Pour en savoir plus sur ce court métrage, merci de consulter le site : www.agencecm.com/pages/radi.php



PROGRAMME

20.07.16 > 26.07.16

CINÉS PALACE

50 rue Saint-Michel 88000 EPINAL

03 29 82 21 88 - fax 03 29 82 37 91

sempalace.epinal@wanadoo.fr - facebook.com/cinespalace

www.sortirepinal.fr

